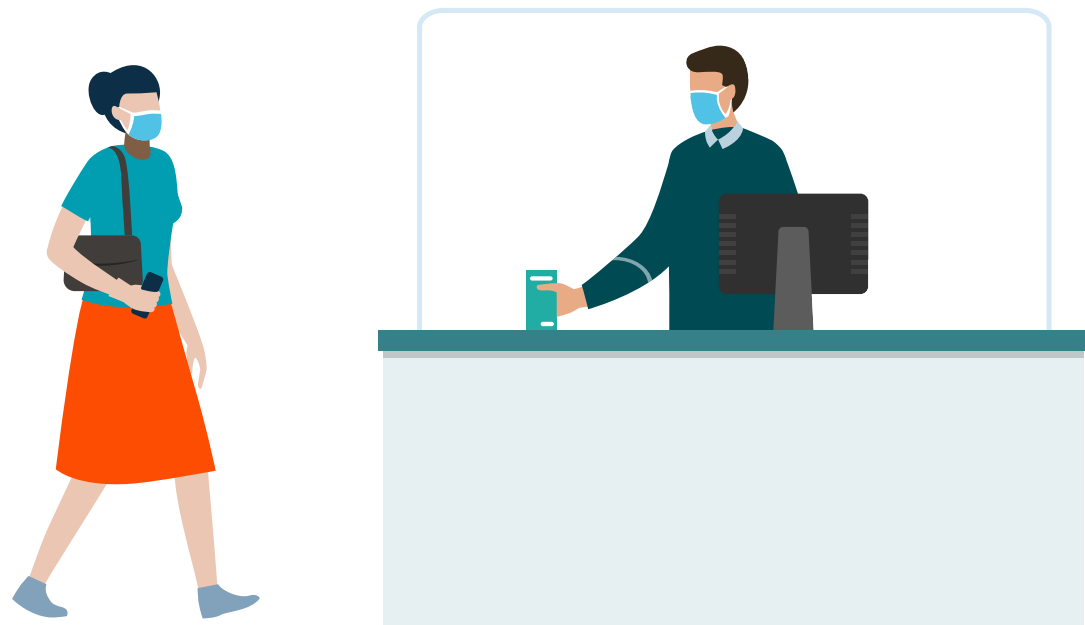


## PROTOCOLE COVID 19

Suivez le guide !

# OUVERTURE publics dérogatoires

 **Soyez ponctuel !**  
30 min max de retard accepté



1

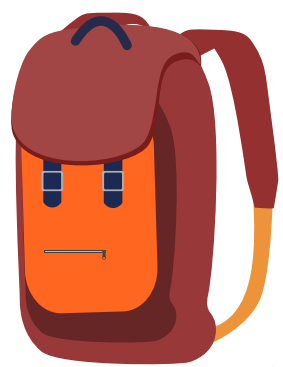
### 1er ACHAT SUR PLACE car soumis à justificatif

Achat et réservation de créneau pendant les horaires d'ouverture de l'accueil :  
**Lun. au ven. : 8h45 - 17h // Sam. et dim. : 9h - 15h30**  
Achat de carte conseillé pour pouvoir ensuite réserver et recharger en ligne.

### SI POSSESSION CARTE

Possibilité de réserver un créneau de nage et recharger sa carte en ligne ou sur la borne de paiement/réservation (hall d'accueil)  
**aquaë.grand-dax.fr**

 N'oubliez pas votre e-billet pour accéder au bassin.



4

### Casiers condamnés

Mettre toutes ses affaires dans un sac (chaussures et masque compris).  
La serviette doit rester dans le sac.

 Déposer le sac dans l'espace réservé près des bassins

**Ne pas prendre d'objets de valeur.**



3

### Douche obligatoire

WC et douches intérieurs accessibles.

2

### Vestiaires : suivre le cheminement

Vestiaires BLANCS : déshabillage  
Vestiaires NOIRS : habillage



5


### ACCÈS AU BASSIN INTÉRIEUR

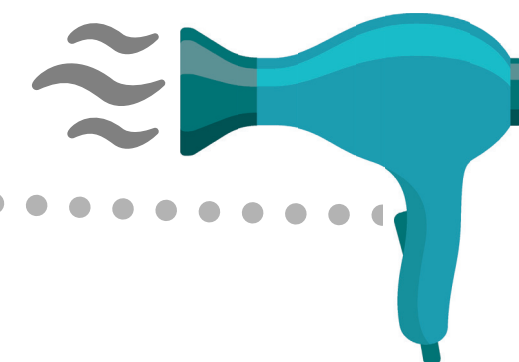
8 nageurs max par ligne







6

### La sortie

Le créneau de nage comprend le temps d'habillage et de déshabillage.  
 Sèche-cheveux et sèche-mains condamnés.



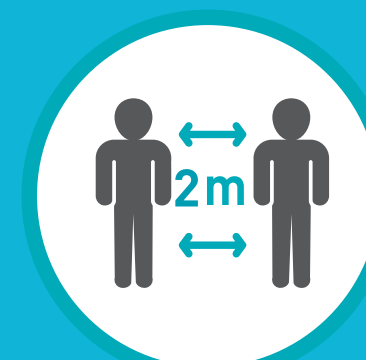
## PROTOCOLE COVID 19

-  Nage libre
-  Activités aquaforme
-  Apprentissage de la natation
-  Prêt de matériel (bac de désinfection)

**INFOS et RÉSERVATIONS**  
Tél. : 05 58 35 68 68  
**aquaë.grand-dax.fr**



PORT DU MASQUE OBLIGATOIRE À PARTIR DE 6 ANS



DISTANCIATION SOCIALE



GEL HYDROALCOOLIQUE À DISPOSITION