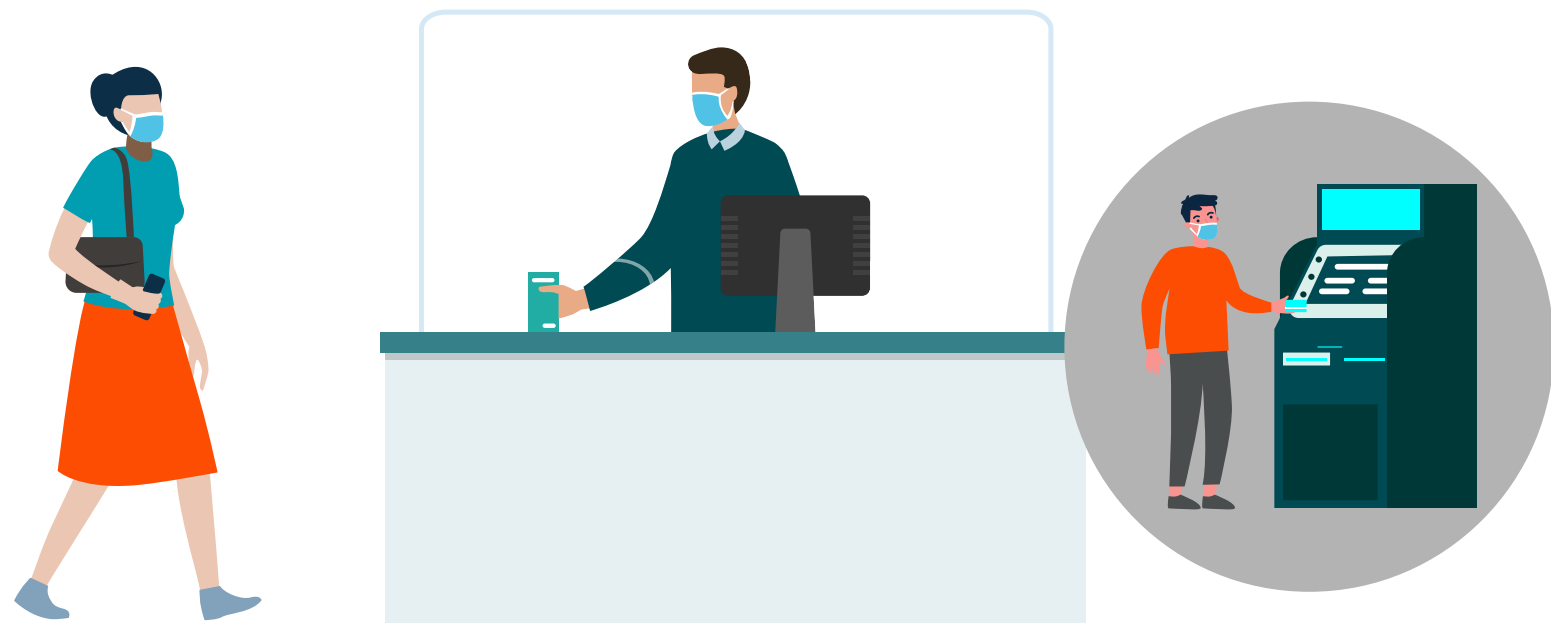


## PROTOCOLE COVID 19

Suivez le guide !

# OUVERTURE bassin extérieur au grand public

 **Soyez ponctuel !**  
30 min max de retard accepté



1

### TICKET EN LIGNE

#### Réservation et paiement en ligne conseillés

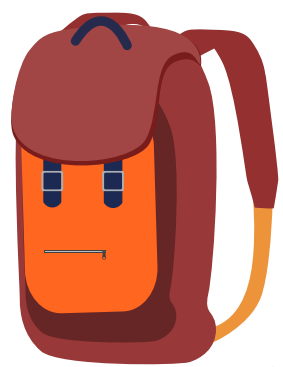
Soit j'achète un ticket unitaire 5€ puis je réserve un créneau  
Soit j'ai une carte et je réserve directement un créneau  
Réservation créneau nage : annulation 2h avant max.

OU

### TICKET SUR PLACE

#### Paiement tous tarifs, création carte, réservation

Paiement à l'accueil > pendant horaires d'ouverture accueil :  
**Lun. au ven. : 8h45 - 17h // Sam. et dim. : 9h - 15h30**  
**+ Borne automatique disponible - hall entrée**  
rechargement et réservation créneau avec carte  
**uniquement**



4

### Casiers condamnés

Mettre toutes ses affaires dans un sac  
(chaussures et masque compris).  
La serviette doit rester dans le sac.

 Déposer le sac dans l'espace réservé près des bassins

**Ne pas prendre d'objets de valeur.**



3

### Douche obligatoire

WC et douches intérieurs  
accessibles.

2

### Vestiaires : suivre le cheminement

Vestiaires BLANCS : déshabillage

Vestiaires NOIRS : habillage

 Combi. acceptées jusqu'à 10 ans



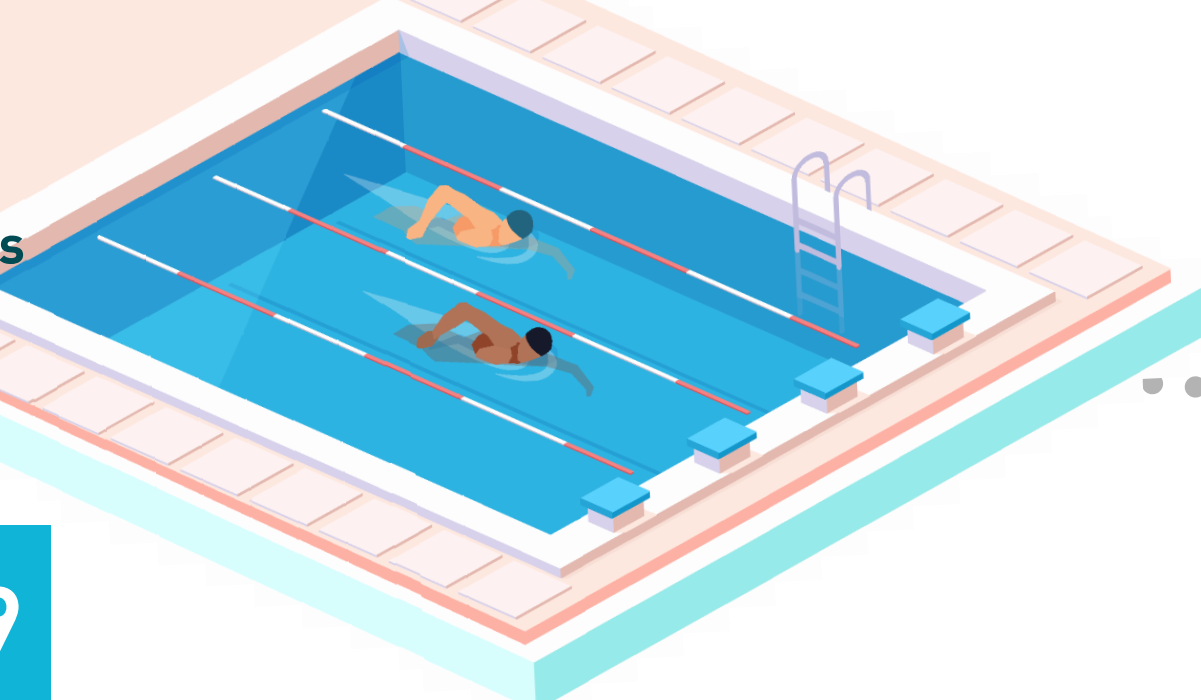
5

### ACCÈS BASSIN EXTÉRIEUR UNIQUEMENT

#### 8 nageurs max par ligne

Profondeurs : de 1m30 à 2m90

 **Chenal accessible**  
**Splashpad non accessible**  
**Espaces intérieurs non accessibles**

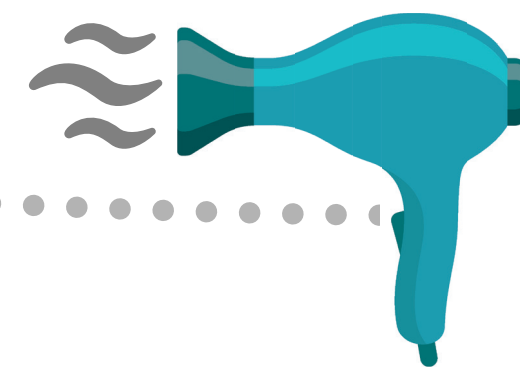


6





### La sortie

Le créneau de nage comprend  
le temps d'habillage et de déshabillage.

 Sèche-cheveux et sèche-mains condamnés.



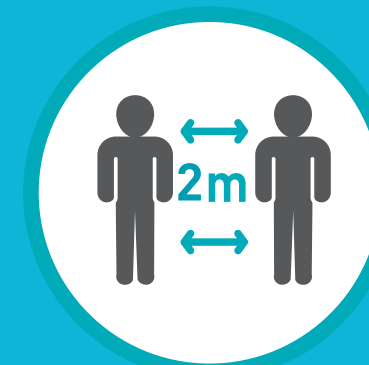
## PROTOCOLE COVID 19

-  Nage libre
-  Activités aquaforme
-  Apprentissage de la natation
-  Prêt de matériel (bac de désinfection)

**INFOS et RÉSERVATIONS**  
**Tél. : 05 58 35 68 68**  
**[aquaë.grand-dax.fr](http://aquaë.grand-dax.fr)**



PORT DU MASQUE  
OBLIGATOIRE  
À PARTIR DE 6 ANS



DISTANCIATION  
SOCIALE



GEL HYDROALCOOLIQUE  
À DISPOSITION